

Absturz einer Seilbahnkabine durch Sturmböen und Kollision des Torsionsfedertopfs mit dem Seilfänger



Fig. 1, Die Gefahr von Windwirbeln



Bild: Kantonspolizei Schwyz

Fig. 2, Abgestürzte Kabine der Rothenfluebahn am 20.10.2019

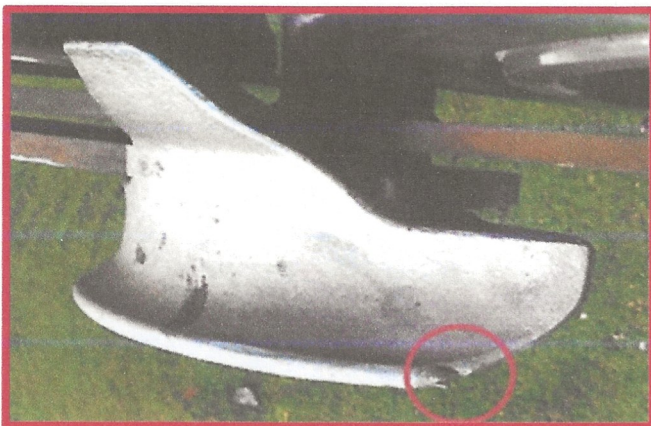


Fig. 3, Kollisionsstelle auf dem Seilfänger mit dem Torsionsfedertopf

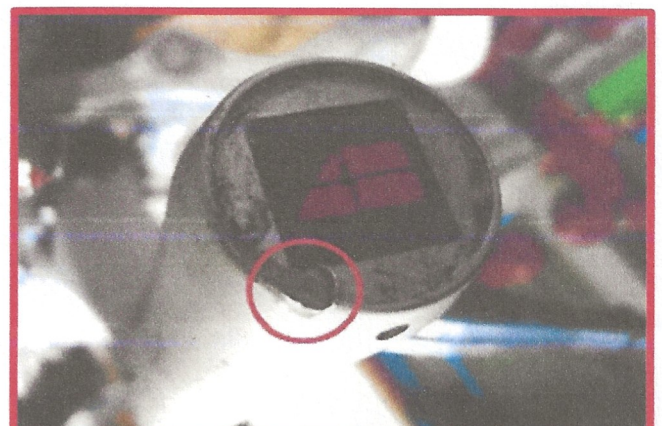


Fig. 4, Kollisionsstelle auf dem Torsionsfedertopf mit dem Seilfänger

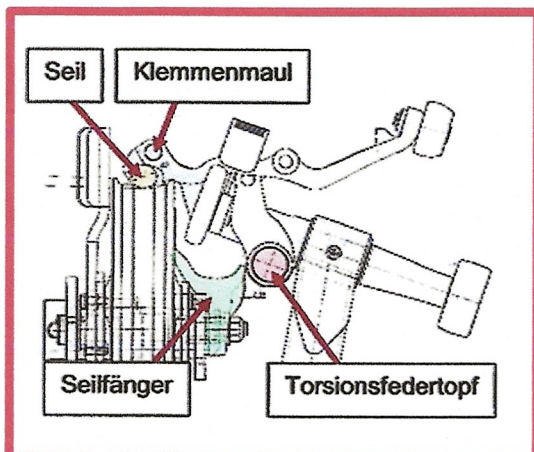


Fig. 5, seitlich um den maximal erlaubten Winkel geschwenkte Seilklemme

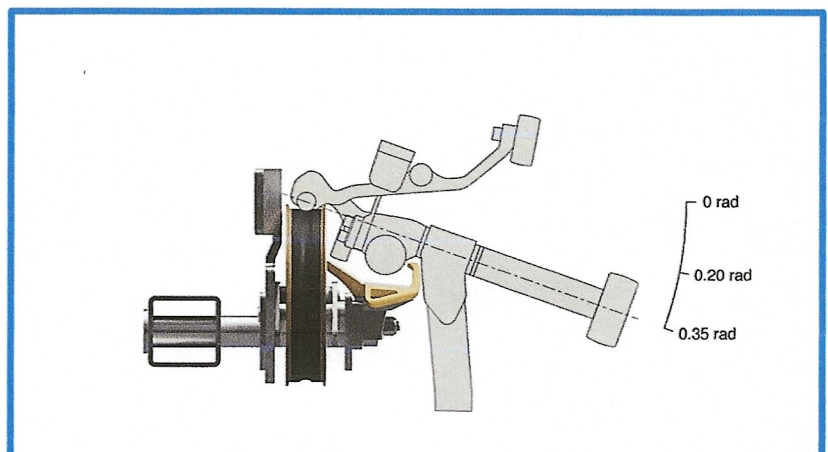


Fig. 6, Gleiche Unfallsituation – Mit dem ARTIS 3PA-Seilfänger T600 hätte die Kollision vermieden werden können