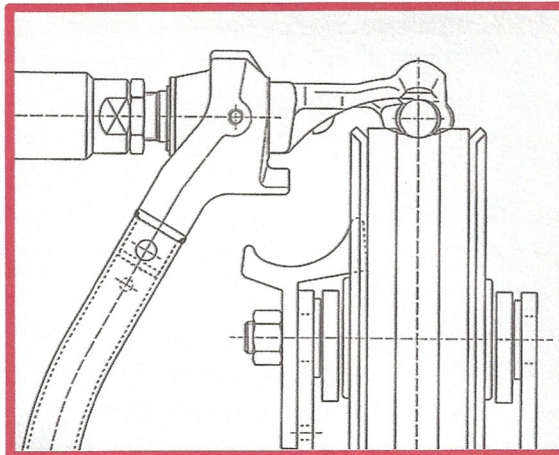
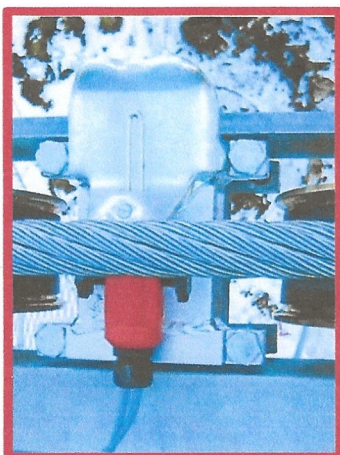
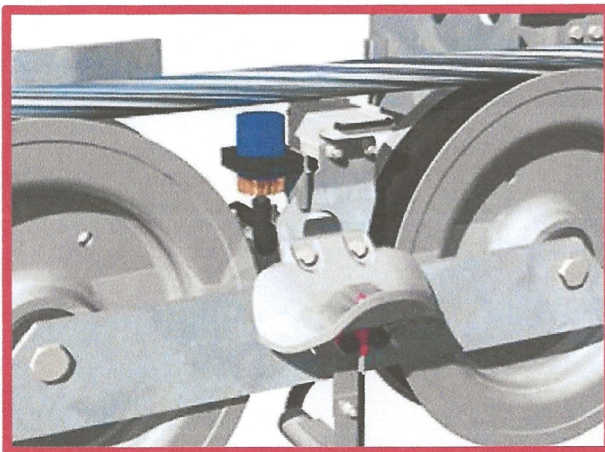
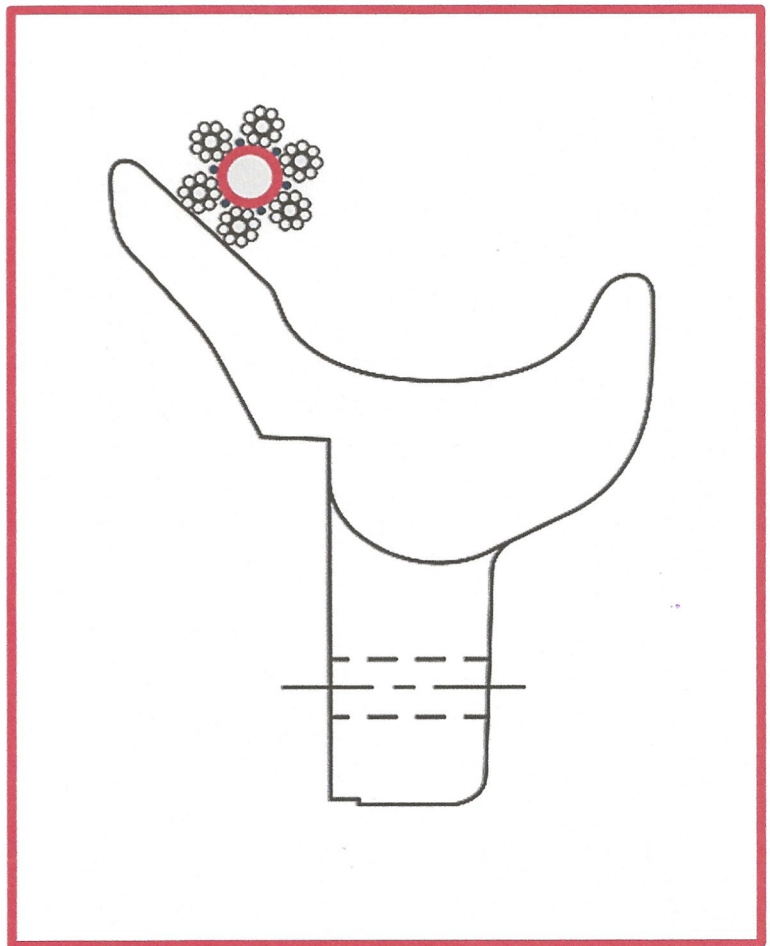
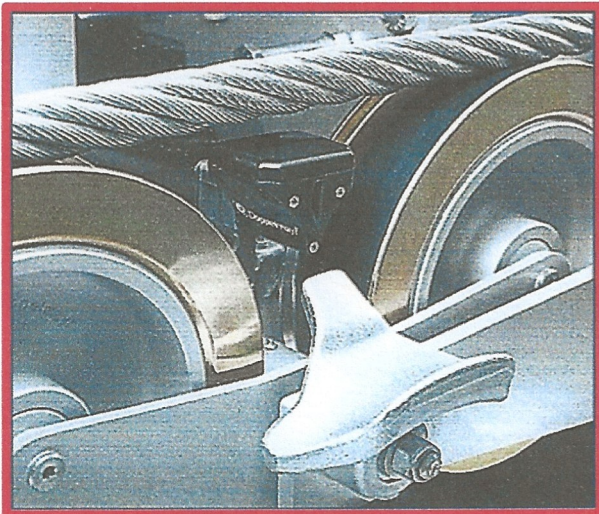


Stand der Technik – Seilfänger oder Rutschbahn?



Die bei Einseil-Umlaufbahnen und Skiliften üblicherweise verwendeten Seilfänger weisen einen gravierenden Konstruktionsfehler auf - sie begünstigen im Falle einer Seilentgleitung das Herausschleudern des Seiles aus den Fangschalen, da die stark abgerundeten Auflageflächen die überlagerten Seilschwingungen und das herabfallende Seil nicht blockieren können. Dadurch wird die Sicherheit der beförderten Personen massiv gefährdet.

«Die bisher üblichen Seilfängern erwiesen sich als unzuverlässig. Es musste eine konstruktive Lösung gefunden werden, die ein Kabelsturz nach einer Entgleisung zuverlässig verhindert.»